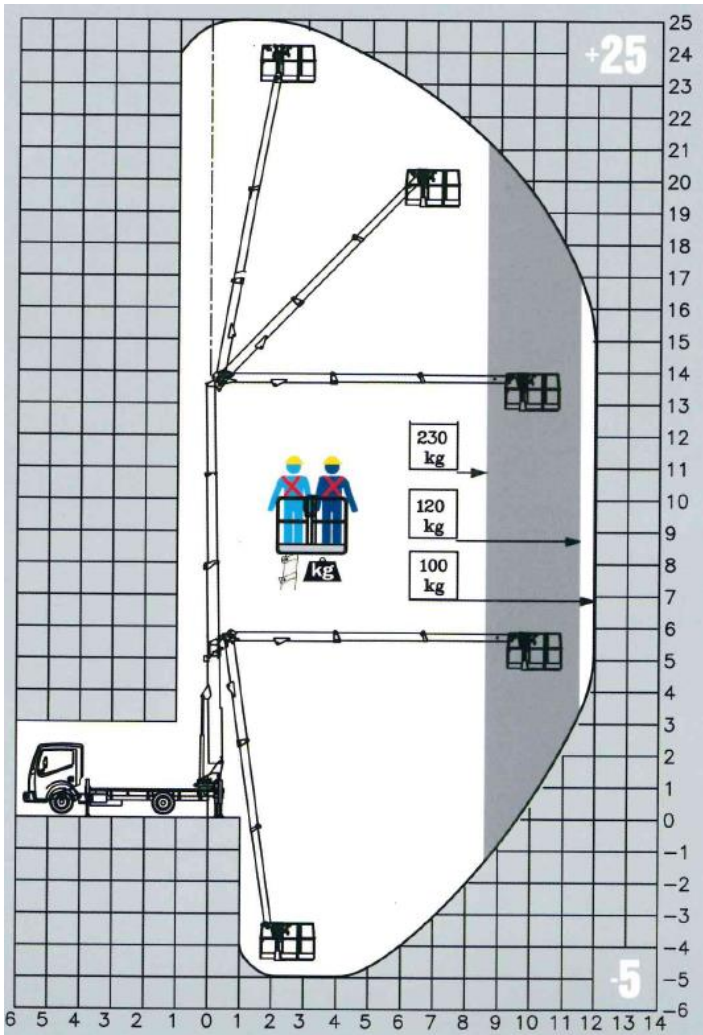


LKW Hubarbeitsbühne Cela

Technische Daten LKW Hubarbeitsbühne Cela DT25

Arbeitshöhe	25,00m
Plattformhöhe	23,00m
Seitliche Reichweite	12,00 m
Korbmaße	1,80m x 0,70m
Tragfähigkeit	230 kg
Abstützbreite	max. 3,97m

Transporthöhe	2,06 m
Transportlänge	6,64 m
Transportbreite	1,99 m
Arbeitstiefe	-5,00m
Eigengewicht	3500 kg
Antrieb	Diesel



BLESER GmbH
MIETSTATION

Arbeitsbühnen · Baumaschinen

Danziger Straße 5 · 56564 Neuwied
Tel. 0 26 31 / 35 61 10 · Fax 0 26 31 / 35 61 12
blesermietstation.de · info@blesermietstation.de

IPAF
Schulungs-
zentrum